

Frenesí de ALIMENTACIÓN



PREGUNTA DE ENFOQUE:

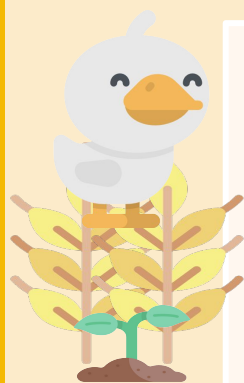
¿cómo afectan LOS CAMBIOS en un entorno a LO que VIVE ALLÍ?

PALABRA DEL DÍA: SOBREVIVIR

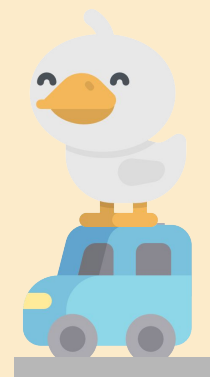


La SITUACIÓN:

Un pato vive en un campo donde se va a construir un nuevo estacionamiento.



¿Podrá sobrevivir el pato en el nuevo estacionamiento?



HIPÓTESIS:

Creo que el pato podrá/no podrá sobrevivir en el estacionamiento porque...

Escriba su respuesta en este cuadro de texto o en una hoja de papel separada (como en un cuaderno).

MATERIALES:

¡EXPERIMENTAR!

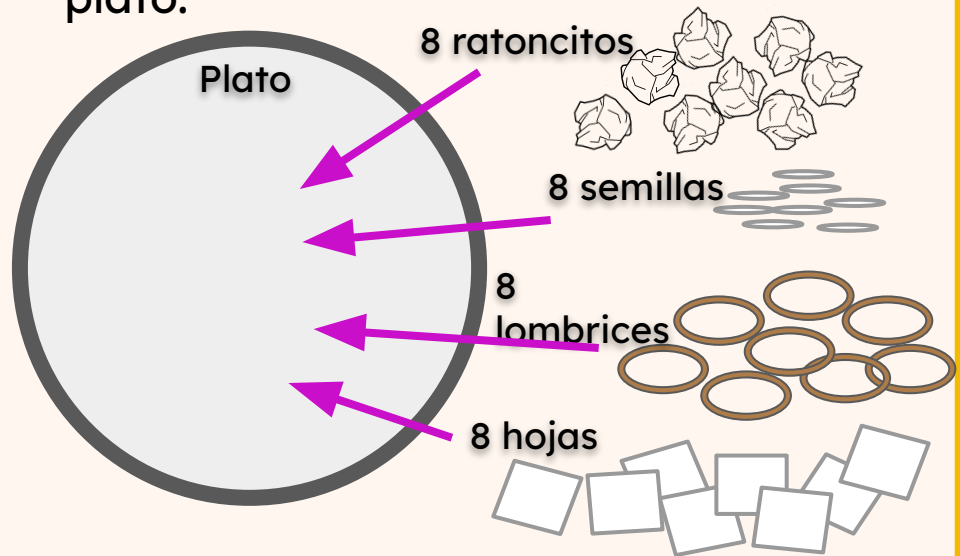


Finja ser el pato y atrape la comida con su pico recogedor. Vea si puede atrapar suficiente comida para sobrevivir.

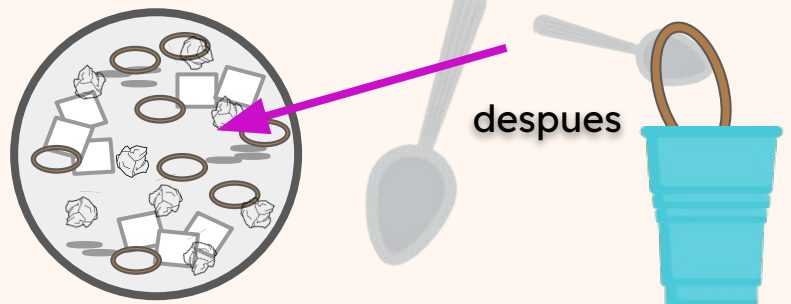
RONDA 1 - CAMPO ABIERTO



1. Coloque 8 de cada alimento en un plato.



2. Ponga el cronómetro para 30 segundos.
3. Recoja toda la comida que pueda con su pico recogedor y colóquela en su barriga hasta que se detenga el cronómetro. ¡Asegúrese de recoger solo 1 alimento a la vez!



4. Cuente cuántos de cada tipo de comida hay en su "barriga" y **anótelo en su tabla de datos.**

Para los pájaros:

- 1 plato
- 1 pico recogedor (como una cuchara)
- 1 pico pellizcador (como pinzas)
- 1 taza (la barriga del pájaro)

Para la comida:

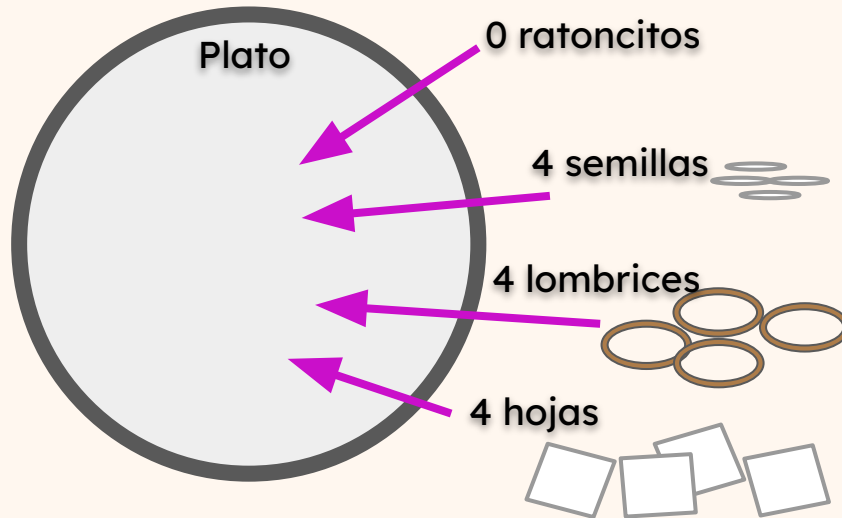
- 8 ratoncitos (como bolas de papel)
- 8 semillas (como granos de arroz)
- 8 lombrices (como bandas elásticas)
- 8 hojas (como cuadros de papel de una 1")
- Tabla de datos
- Cronómetro

*¡Cada elemento de esta lista es sólo una sugerencia! Puede usar cualquier cosa similar. ¡Encuentre más ideas en la página de Información adicional!

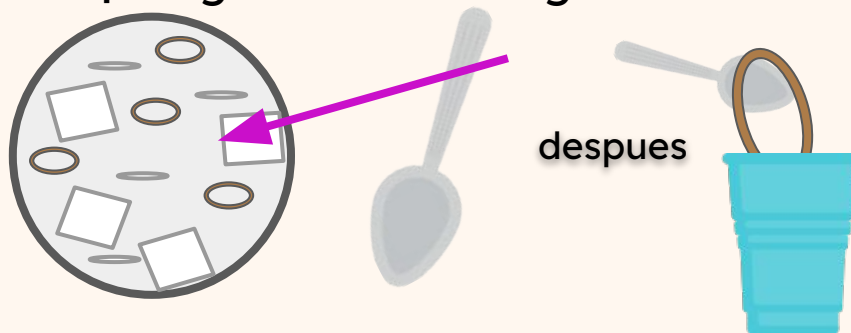


RONDA 2 - ESTACIONAMIENTO

5. Coloque 0 ratoncitos, 4 lombrices, 4 hojas y 4 semillas en el plato.



6. Ponga el cronómetro para 30 segundos.
7. Recoja toda la comida que pueda con su pico recogedor y colóquela en su barriga hasta que se detenga el cronómetro. ¡Asegúrese de recoger solo 1 alimento a la vez!



8. Cuente cuántos de cada tipo de comida hay en su “barriga” y **anótelo en su tabla de datos.**





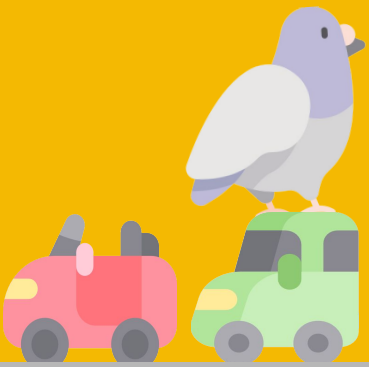
¿QUÉ ESTÁ PASANDO? PARTE 1

Los patos son comedores exigentes. Para sobrevivir, el pato **debe comer al menos 4 lombrices**. Si el pato también puede atrapar otros tipos de comida, será aún más saludable.

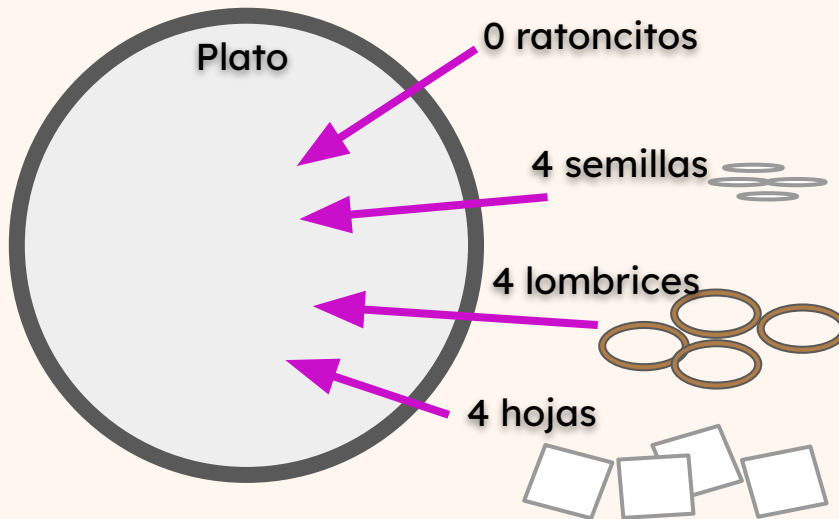
1. Haga una afirmación de que su pato puede sobrevivir bien, menos bien, o que no puede sobrevivir en lo absoluto en el campo. Utilice sus datos como evidencia.
2. Haga una afirmación de que su pato puede sobrevivir bien, menos bien, o que no puede sobrevivir en lo absoluto en el estacionamiento. Utilice sus datos como evidencia.
3. Mire su hipótesis. Afectó el cambio de entorno en lo bien que sobrevivió el pato? Explique porque.

RONDA 3 - ESTACIONAMIENTO

Una paloma acaba de migrar al estacionamiento. Finja ser la paloma y atrape la comida con su pico pellizcador. Vea si puede atrapar suficiente comida para sobrevivir.

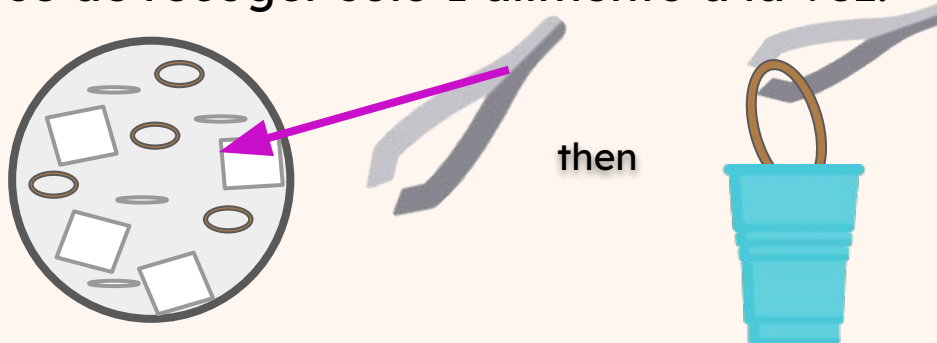


9. Coloque 0 ratoncitos, 4 lombrices, 4 hojas y 4 semillas en el plato.

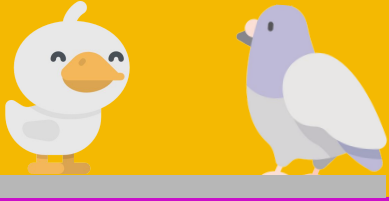


10. Ponga el cronómetro para 30 segundos.

11. Recoja toda la comida que pueda con su pico pellizcador y colóquela en su barriga hasta que se detenga el cronómetro. ¡Asegúrese de recoger solo 1 alimento a la vez!



12. Cuente cuántos de cada tipo de comida hay en su “barriga” y anótelo en su tabla de datos.



¿QUÉ ESTÁ PASANDO? Parte 2

Las palomas no son comedores exigentes. Para sobrevivir, la paloma **debe comer al menos 4 piezas de cualquier tipo de comida**. Si la paloma puede atrapar más comida, será aún más saludable.

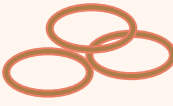


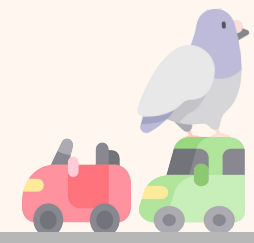
1. Haga una afirmación de que su paloma puede sobrevivir bien, menos bien, o que no puede sobrevivir en lo absoluto en el estacionamiento. Utilice sus datos como evidencia.

2. Compare la capacidad del pato y la paloma para sobrevivir en el estacionamiento. Haga una afirmación de que uno de los pájaros puede sobrevivir en el estacionamiento mejor que el otro.

Escriba su respuesta en este cuadro de texto o en una hoja de papel separada (como en un cuaderno).

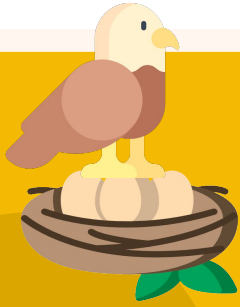
TABLA DE DATOS

Registre cuántos pedazos de comida recogió su pájaro en cada ronda. Registre la cantidad total en la última columna.

	Semillas 	Lombrices 	Hojas 	Ratoncitos 	Cantidad total de alimentos colectados
Ronda 1 : Pato en el campo abierto 					
Ronda 2: Pato en el estacionamiento 					
Ronda 3: Paloma en el estacionamiento 					

Escriba sus datos aquí, o dibuje su propia tabla en una hoja de papel separada (como en un cuaderno).

INFORMACIÓN ADICIONAL



¿NO TIENE ALGUNOS DE LOS MATERIALES?

¡Intente usar uno de estos otros artículos!

Para los picos de los pájaros:

- **Pico recogedor:** Cuchara, cucharón, taza, pala de juguete, papel enrollado estilo “taco”
- **Pico pellizcador:** Pinzas, palillos, papel doblado en forma de “V”

Para los alimentos

- **Ratoncitos:** Cualquier cosa pequeña y redonda como uvas, borradores, canicas, botones, pompones o bolas de algodón
- **Lombrices:** Cualquier cosa delgada y flexible como cuerdas, cintas para el cabello, gusanos de goma, espaguetis cocidos
- **Hojas:** Cualquier cosa plana y flexible como pedazos de papel o servilleta, hojas
- **Semillas:** Cualquier cosa pequeña y dura como arroz u otros granos, chispas, frijoles, perlas

¿Quiere llevar el juego un paso más allá? Repita la Ronda 1 y la Ronda 2 del experimento utilizando un tipo diferente de pico de pájaro.

Ejemplos incluyen:

- Picos bebedores como un colibrí
- Picos enganchados como un águila o un halcón
- Picos punzantes como una cigüeña

